

DATABLAD: 10 mands modul

Opbygning iht. skurvogsregulativet af 1995.
 Mål. 3,00 x 9,60 meter.
 Udv. Højde. 2,965 meter
 Indv. Lofthøjde. 2,40 meter
 Vægt ca. 4900 kg.
 Stabelbar indtil 3 i højden.
 Toilet, bad og dobb.skabe til 10 personer.

Inventarliste

1 stk. 4 mandsbord
1 stk. 6 mandsbord
10 stk. kantine stole
1 stk. tørreskab
1 stk. kaffemaskine
1 stk. køleskab
1 stk. opslagstavle
1 stk. zinkspand

Tilslutninger

El:	400V, CEE rød, 32 amp
Afløb:	Ø 110 mm
Vandtilgang:	½"

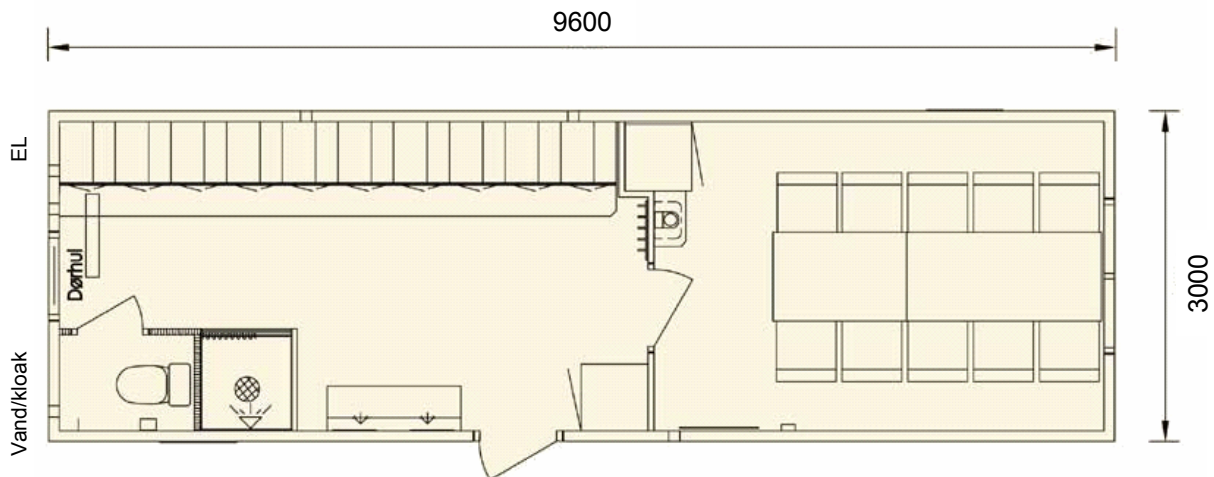
Priser ekskl. moms

	Kr.
Leje af modul per kalenderdag	120,00
Brandforsikring	6,00
Levering af modul incl. opklodsning	2.800,00
Afhentning af modul efter endt leje	2.800,00

Priser på tilbehør ekskl. moms

	Kr.
Toiletkværn per kalenderdag	24,00
Isoleret kasse til kværn per kalenderdag	10,00
Trappe/repos til 1. sal lev. og opsætning	2.000,00
Trappe/repos til 1. sal nedtagning og afh.	2.000,00
Trappe/repos til 1. Sal per kalenderdag	30,00
1 stk. servicepakke / startopfyld	400,00

Transportpris baseret på Zone A + B



Alle transportpriser er excl. o.lietillæg